

Mon ESBL, ma famille et moi

Laure Lalive

(Conseils en Hygiène et Prévention des Infections, La Chaux-de-Fonds)

et correspondants PCI du canton de Neuchâtel



Mon ESBL, ma famille et moi: plan

1. ESBL en quelques mots
2. ESBL et les professionnels: différentes attitudes rencontrées
3. ESBL et les professionnels: leurs difficultés
4. ESBL et les résidents – clients: leur vécu
5. Conclusions
6. Une petite surprise

ESBL en quelques mots

Enzyme produite par certaines bactéries: Extended Spectrum Beta Lactamase = Bêta Lactamase à Spectre Elargi (BLSE)

Cette enzyme inactive certains antibiotiques (bêtalactamines)

Bactéries concernées:



Entérobactéries:
Escherichia Coli,
Klebsiella Pneumoniae,...

Mode de transmission: contact

Apparition liée à la surutilisation d'antibiotiques à large spectre

Aussi bien en milieu hospitalier que communautaire, en forte augmentation ces dernières années

Sites de prédilection:
portage au niveau digestif,
infections urinaires surtout

ESBL et les pros: quelles attitudes?



Quel dommage! Il n'y a plus de place...

ESBL et les pros: quelles attitudes?



ES...quoi?
Oh la la, il
n'y a rien
dans mes
bouquins!



Je sais pas ce que
c'est mais il y a
sûrement rien de
spécial à faire, ça
peut pas être pire
que MRSA!

ESBL et les pros: quelles attitudes?



ESBL? Quelle horreur! On va mettre le paquet!



ESBL et les pros: quelles attitudes?

ESBL? Fastoche!
On maîtrise!
On évite la
dissémination.



Si infection:
MA contact
pour le site
infecté



ESBL et les pros: quelles attitudes?

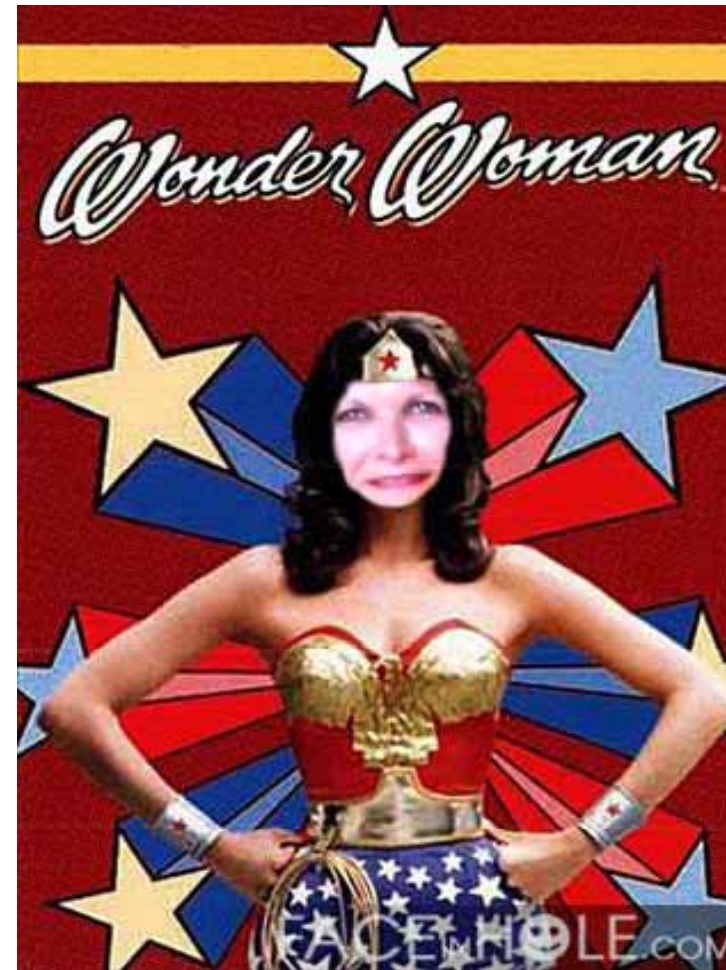
ESBL? Fastoche!
On communique!



ESBL et les pros: quelles attitudes?



ESBL? Fastoche! On communique:
appeler les personnes ressources!



ESBL et les pros: quelles attitudes?



ESBL? Fastoche! On communique:
appeler les personnes ressources!



ESBL et les pros: quelles attitudes?

ESBL? Fastoche! On communique: informer les autres professionnels.



ESBL et les pros: quelles attitudes?



ESBL? Fastoche! On communique: informer le patient et ses proches!



ESBL et les pros: quelles attitudes?

ESBL fastoche! On participe à la prévention!



Prévention des
infections urinaires

Pas d'antibiotiques si
pas nécessaires!



ESBL et les pros: pourquoi c'est parfois difficile?

- Mauvaise information, peu de connaissances ➡ peur, craintes ➡ attitudes inadéquates
- Equilibre lieu de vie – lieu de soins
- Informations contradictoires ou déstabilisantes («ça dépend»)
- Ca devient compliqué avec toutes ces BMR pour lesquelles on ne fait pas la même chose! ESBL, MRSA, VRE je me mélange les pinceaux moi!
- Difficile d'expliquer la différence des mesures d'un lieu de soins à un autre ou même d'un moment à un autre
- On n'a pas toujours l'information assez tôt ou pas la bonne ou pas du tout...

ESBL et les résidents - clients: leur vécu

- Tout le monde ne dit pas, ne fait pas la même chose
- Je n'y pense pas vraiment: c'est une infection urinaire, où est le problème?
- Je trouve bien et facile de me désinfecter les mains
- Est-ce dangereux pour mon conjoint? Mes petits-enfants?
- Pourquoi on en a fait tout un plat à l'hôpital et plus ici?

Conclusions ESBL

- En lieux de soins chroniques on vit ça plutôt bien car:
 - L'important c'est les Précautions Standard
 - L'important c'est la communication
- Penser à la prévention en amont: agir sur la consommation d'antibiotiques et la prévention des IU
- Difficultés et craintes liées à:
 - Manque de connaissances, de formation
 - Mauvaise utilisation des ressources
- ESBL en milieu de soins chroniques nécessitent compétences en analyse de risques, grande adaptabilité

Une surprise en première et en exclusivité pour vous à La Marive

BMR Rub

Paroles: Laure Lalive

Musique: MIKA (Elle me dit)

BMR rub

Bactéries

Aujourd'hui on l'a appris

Les bactéries sont pas toujours

Nos copines ou nos amies

BMR

Ah ça oui c'est la galère

Il y en a même qui paniquent

Mais nous on leur fait la nique

BMR

Voyagent toujours en première

Sur tes mains elles sont pépères

C'est par contact qu'elles

attaquent

BMR

Mais pas besoin de stresser

La SHA va les killer

Désinfecte-toi les mains

BMR rub

BMR c'est galère
VRE ça résiste
A beaucoup d'antibios
MRSA aussi
BMR j'fais la guerre
Elles ne passent pas par moi
Car j'ai la SHA
C'est aussi simple que ça
Faut pas qu'ça t'gâche la vie (3x)
Rub, rub, rub, BMR rub
Faut pas qu'ça t'gâche la vie (3x)
Rub, rub, rub

BMR rub

BMR

La question qu'il faut s'poser

Elle est où cette BMR?

Après ça plus de galère

BMR

Urines, peau, plaie, gorge ou nez

Reste plus qu'à y penser

Surtout bien communiquer

BMR

Les antibio c'est pas l'pied

Faut en limiter l'usage

C'est vraiment c'qu'il y a d'plus sage

BMR

Antibio contre bactéries

Pas besoin pour un virus

Encore moins pour un portage

BMR rub

BMR c'est galère
VRE ça résiste
A beaucoup d'antibios
MRSA aussi
BMR j'fais la guerre
Elles ne passent pas par moi
Car j'ai la SHA
C'est aussi simple que ça
Faut pas qu'ça t'gâche la vie (3x)
Rub, rub, rub, BMR rub
Faut pas qu'ça t'gâche la vie (3x)
Rub, rub, rub

BMR rub

BMR

La désinfection des mains
Pour toi et pour les patients
Voilà le tout bon chemin

BMR

Toutes les Précautions Standard
C'est vraiment devenu notre art
C'est bien ça le gold standard



BMR

La désinfection des mains
Pour toi et pour les patients
Voilà le tout bon chemin

BMR

Toutes les Précautions Standard
C'est vraiment devenu notre art
C'est bien ça le gold standard

BMR rub

BMR c'est galère
VRE ça résiste
A beaucoup d'antibios
MRSA aussi
BMR j'fais la guerre
Elles ne passent pas par moi
Car j'ai la SHA
C'est aussi simple que ça
Faut pas qu'ça t'gâche la vie (3x)
Rub, rub, rub, BMR rub
Faut pas qu'ça t'gâche la vie (3x)
Rub, rub, rub

Vifs remerciements à...

- Correspondants PCI du canton de Neuchâtel et tout particulièrement Aline Thiébaud et ses collègues du Home Temps Présent à La Chaux-de-Fonds
- Josiane Huberdeau infirmière spécialiste PCI Service Cantonal de la Santé Publique, Neuchâtel
- Notre groupe d'intérêts communs: le SIPI
- MIKA...